



PROMECCA

Association pour la promotion et le développement des industries mécaniques

# V.I.E\* à temps partagé

Une formule **simple**  
**à gérer**, économique,  
**sur-mesure** et adaptée  
aux PME qui veulent  
prospector à l'étranger



\*Volontaires Internationaux en Entreprises

## la solution "clé en main" pour les PME

### > 15 ans d'expérience reconnue dans le volontariat international

Promeca, association pour la promotion et le développement des industries mécaniques, organise des opérations V.I.E à temps partagé depuis 1994.

52 V.I.E ont ainsi été recrutés pour effectuer 359 missions en entreprises dans plus de 20 pays : Afrique du Sud, Algérie, Allemagne, Argentine, Brésil, Chine, Corée, Espagne, Etats-Unis, Inde, Iran, Italie, Japon, Maroc, Mexique, Pologne, Roumanie, Russie, Thaïlande, Tunisie, Turquie.

### > Le V.I.E à temps partagé : une formule sur-mesure...

Les candidats sont recrutés pour leurs **compétences techniques et/ou commerciales**. Ils sont envoyés dans un pays de prospection donné dans le cadre d'une mission prédéfinie par chaque entreprise.

La durée de mission est de 18 mois (12 mois dans certains pays) auxquels s'ajoutent 2 à 3 mois de formation en France avant le départ.

### > ... particulièrement adaptée aux PME et prenant en compte leur spécialisation sectorielle

La formule à temps partagé de Promeca permet à plusieurs entreprises (5 maximum) du même secteur d'activité, PME ou départements de grandes entreprises, de bénéficier des services du jeune volontaire.

© BSM International Communication



Pas de départ en mission sans visa ni billet d'avion !

- Vous ne disposez pas de représentant dans un pays donné ni du temps nécessaire pour recruter et gérer un V.I.E...
- Vous souhaitez analyser un marché étranger, mettre en place un réseau commercial, prospecter et suivre des clients, rechercher des partenaires industriels...
- Vous recherchez une formule économique, efficace et facile à gérer...

A qui s'adresse ce service ?



© Paulo Uras

Alexandre Bellemin (3<sup>ème</sup> en partant de la droite), V.I.E Promeca Brésil, et Christine Lagarde, ancienne ministre déléguée au Commerce extérieur en visite au Brésil en mars 2007

# Les V.I.E

Une **gestion simplifiée** pour les entreprises

## > Promeca assure l'ingénierie globale de l'opération

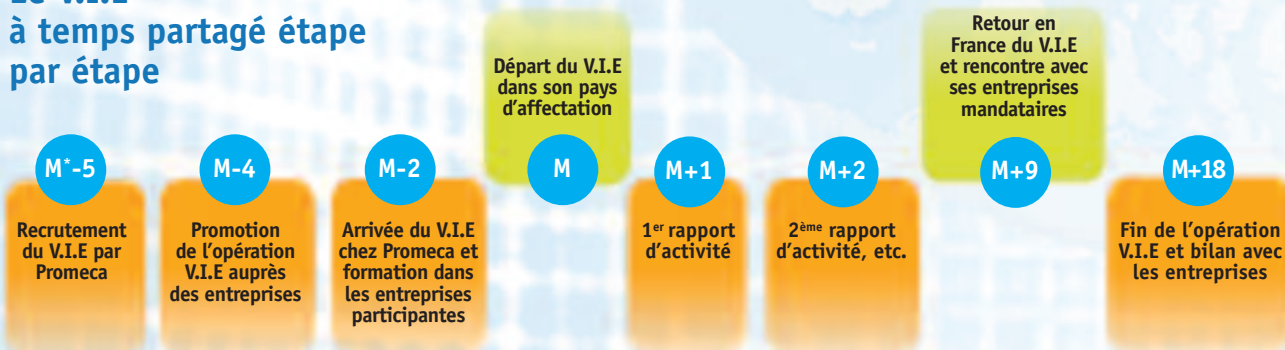
- Recrutement du V.I.E
- Recherche d'un bureau dans le pays où le V.I.E est envoyé
- Gestion du V.I.E pendant la totalité de son séjour à l'étranger : frais professionnels, organisation du travail, relecture des rapports d'activité...
- Coordination avec Ubifrance, l'Agence française pour le développement international des entreprises qui gère l'ensemble des V.I.E

## > L'entreprise se concentre uniquement sur la mission confiée au V.I.E

- Définition précise de la mission, en accord avec Promeca
- Formation du V.I.E avant son départ dans le pays d'affectation
- Suivi régulier de la progression du V.I.E lors de son séjour à l'étranger
- Visite du jeune volontaire sur son lieu de mission

Le V.I.E, testé sur une longue période par les entreprises participantes à l'opération, peut être embauché au terme de sa mission par l'une d'entre elles.

## Le V.I.E à temps partagé étape par étape



\*M = MOIS

# de Promeca

Kiem Vadee, V.I.E Promeca  
en Chine en mai 2008



© DR

## Profil du V.I.E Promeca

Sélectionné scrupuleusement, le V.I.E doit :

- être âgé de 18 à 28 ans
- être de nationalité française ou ressortissant européen
- être inscrit au registre du Centre d'information du volontariat international (CIVI) d'UbiFrance
- être diplômé d'une école d'Ingénieur et/ou de Commerce selon la nature des activités des entreprises participant à l'opération
- avoir séjourné au moins 6 mois dans le pays où il est envoyé
- parler couramment la langue de ce pays

Une opération  
à coût réduit

### > Un budget réparti entre plusieurs entreprises

La participation à une opération V.I.E à temps partagé coûte de **10 000 à 12 000 euros\* (hors taxes) par an et par entreprise** soit, en moyenne, 250 euros (hors taxes) par jour et par entreprise (montants variables selon le pays de destination du V.I.E).

### > Un forfait tout compris

L'ensemble des frais de l'opération sont inclus, à l'exception :

- des frais engagés par le V.I.E pour le compte d'une seule entreprise au cours de sa mission
- des frais de déplacements non collectifs hors de la ville ou de la région d'installation du V.I.E

### > Des soutiens financiers possibles

Les frais de participation de l'entreprise à l'opération V.I.E à temps partagé de Promeca peuvent être intégrés à l'Assurance Prospection Coface et donner droit au **crédit d'impôt export**, voire à des subventions départementales ou régionales (à hauteur de 40 à 50 % du montant total).

\*Le versement est effectué en deux parts égales échelonnées sur deux années fiscales



**Marjorie Falbierski,**

V.I.E Promeca en Pologne jusqu'en 2006. Embauchée par Kremlin Rexson.

**Un suivi pendant toute la mission**

*"Promeca est une bonne structure qui m'a accompagnée en amont et durant toute la mission que j'ai effectuée à l'autre bout de l'Europe. Le contact permanent avec les sociétés et Promeca m'a permis de remplir sereinement tous les objectifs fixés avant mon départ."*



**Thomas Peix,**

V.I.E Promeca en Tunisie jusqu'en 2006. Consultant indépendant en Tunisie.

**Une mission technique et commerciale**

*"Les missions proposées par Promeca allient le technique et le commercial. Durant mon V.I.E, j'ai représenté six sociétés et six activités différentes. Une expérience positive pour les deux parties puisque je travaille aujourd'hui pour plusieurs sociétés avec lesquelles j'ai démarré lors de mon V.I.E."*



**Jérôme Le Borgne,**

V.I.E Promeca en Chine jusqu'en 2006.

Embauché par Etna Industrie.

**Une embauche à la clé**

*"Le service V.I.E de Promeca m'a apporté énormément : tout droit sorti de l'école, cette mission a été pour moi une véritable formation. Les entreprises m'ont appris la notion de travail, de responsabilité et l'une d'elles m'a embauché dans le cadre de l'ouverture de son bureau en Chine."*

**Paroles de V.I.E...**



**Henri de Poncheville,**

Directeur Europe Nord/Est et Asie,  
Kremlin Rexson

**Une qualification technique essentielle**

*"Le dispositif V.I.E à temps partagé de Promeca est très adapté lorsqu'on cherche un V.I.E doté des qualités techniques adéquates. Promeca dispose en effet d'une culture technique indéniable qui lui permet de sélectionner les bons candidats."*

**et témoignages d'entreprises...**



**Eric Wolffhugel,**

Chargé de mission, Ponticelli Frères

**Tester un pays à moindre frais**

*"La solution du V.I.E à temps partagé que nous utilisons en Algérie nous permet de tester un pays à moindre frais avant de prendre une décision définitive. Dans ce cadre, l'action de Promeca, toujours efficace, nous a apporté l'aide que nous attendions."*



**Philippe Merle,**

PDG de la Sermm

**Pas de tracasseries administratives !**

*"La prestation de Promeca nous épargne bon nombre de tracasseries tels que les dossiers à remplir qui nous font perdre plus de temps que nous n'en gagnons !"*

## 263 entreprises ont déjà fait confiance à Promeca

A. RAYMOND - AB INDUSTRIE - ABB - ACTARIS - ACTI CM -  
 ADAREG - ADC - ADES TECHNOLOGIES - AEROWATT - AFAQ - AKROS -  
 ALDES - ALPHA-C - ALSER - AMC2 - AMG - AMYOT - ANDRIN - ANDUZE - ARCIL -  
 ARS INDUSTRIE - ASAH DIAMOND - ASCOREL - ATEA -  
 ATELIERS DE LA HAUTE GARONNE -  
 AUBECQ - AUGIER - BALCAR - BALZERS - BARRE THOMAS - BCSA (BOISSET) -  
 BECK CREPSEL - BELIMO - BERNARD & BONNEFOND - BMH -  
 BOCCARD & COURBON INTL -  
 BODIN - BODYCOTE - BOURDON SEDEME - BOWERS METROLOGIE -  
 BRONZE ACIOR - BROS - BSL INDUSTRIES - C.O.C -  
 C2G SOUDAGE INNOVATION - CAHOUEY - CARROY GIRAUDON -  
 CARUELLE - CATEP - CEAC - CETAL - CETIM - CHAUMECA -  
 CHAUSSON OUTILLAGE - CINETIC - CISN -  
 CITILOG - CLEXTRAL - CLUB DE MAINTENANCE DE DUNKERQUE -  
 CN INDUSTRIES - CNC SYSTEM -  
 CODIMAG - COMAP - COMESSA - COMEUREG -  
 COMPAIR CLIMAX - CYCLAM - DE DIETRICH - DEFI - DELTA MACHINES -  
 DELTA NEU - DELZENNE - DESHORS - DESJARDIN - DIMECO ALIPRESSE -  
 DMS - DOMINE - DORIER MODELAGE -  
 DOUCE HYDRO - DRAFTEX - DS & S - DUARTE - DUBUIS - EBELMANN -  
 ECAP FRANCE - EIFFEL - ELA MEDICAL - ELECTRICFIL -  
 EPSITECH - EQUIP INOX - ETAMIC - ETANCO - ETNA -  
 EUROPIPE FRANCE - FAYNOT - FCB - FEDERAL MOGUL -  
 FERALCO - FERCO - FERMOD - FERRAZ SHAWMUT -  
 FERRY CAPITAIN - FILTRAUTO - FIME - FISCHER LORRAINE -  
 FMC EUROPE - FORGES DE FRESNES -  
 FORGES PINAY - FORMER -  
 FRANCE AIR - GARLOCK - GAUSSIN -  
 GENUS TECHNOLOGIES - GETRASUR - GIIN -  
 G.L.I - GRIS DECOUPAGE -  
 GROUPE SIRA - GUICHON VALVES -  
 GUINARD CENTRIFUGATION - H+ VALVES - HUGONNET -  
 HURON - HYDROLOGIC - IEMCA - IMI NORGREEN -  
 IMPRESS METAL PACKAGING - INOFORGES -  
 INSTITUT DE SOUDURE -  
 INTERSCIENCE - ISOTIP -  
 JEUMONT INDUSTRIE - KALIX -  
 KLAC INDUSTRIES - KREMLIN-REXSON -  
 KRUPP HAZEMAG - KUHN - LA BUVETTE -  
 LAMBOLLEY - LARCO - LATTY - LE BELIER -  
 LENOIR ELEC - LEROUX ET LOTZ - LGL -  
 LOC MANUTENTION - MACHINES DUBUIT -  
 MANCELLE DE FONDERIE - MANITOU - MATRAX -  
 MAVIL - MCC - MECALAC -  
 MECATECH - MEDICAMAT - MEDIPREMA -  
 METRONIC / CENTRACOM - MGB - MGI COUTIER -  
 MIROUX - MONROC SONAMIA - MOOG -  
 MORIN - MOUVEX - MURE ET PEYROT -  
 NEU TRANSFAIR - NORD PRODUCTIQUE - NORMAND -  
 O.C.I - OLDHAM FRANCE - OMNIVIS -  
 OPTIMEX - OUTINORD -  
 PANOL - PARANGON - PCM POMPES - PETERS -  
 PEUGEOT CITROEN MOTEURS - PICHON -  
 PIERRE GREHAL - PINETTE EMIDCAU INDUSTRIES -  
 PINGUELY HAULOTTE - POLYPAL -  
 POMPES SALMSON - PONT A MOUSSON -  
 PONTICELLI - POUJOLAT - PREPAC - PROCOVES -  
 PROTECHNO - PTC - RABOURDIN - RAOUL LENOIR -  
 RAPID - REGULATEURS GEORGIN -  
 RENISHAW - RESSORTS MASSELIN -  
 ROBATEL - ROBIN SETRE - ROSSIGNOL - SACRED -  
 SAINT GOBAIN / SEVA - SAINTE LIZAIGNE -  
 SAPEGO - SCHNEIDER - SEB - SECMAIR -  
 SECMER - SECOMAM - SERAC -  
 SERCAP - SERMM - SERVI - ESCOI - SETFORGE -  
 SGM - SIAMP - SIDAC -  
 SIEBE PNEUMATICS - SIRM - SISE -  
 SMIE - SNECI EQUIPEMENT - SNRI - SODIMATE - SOFAMOR -  
 SOFRAGRAF - SOLARONICS - SOMERS -  
 SOUDAX EQUIPEMENTS -  
 SOUDURE AUTOGENE FRANCAISE (SAF) -  
 SPEEDRILL - STEIN HEURTEY - STREMLER -  
 SULZER POMPES FRANCE - SUNKISS - SYMOP -  
 SYNDICAT M.H.P -  
 TAMARIS INDUSTRIES - TECHNE -  
 THERM.COUSIN TESSIER - TRANE -  
 TREFILERIES DES VOSGES - TURQUAIS INDUSTRIE -  
 ULTRAFLUX - VALEO - VALEO CLIMATISATION - VANATOME -  
 VANDEL - VECTRA - VENTMECA - VERGNET -  
 VERLINDE - VIOLETT INDUSTRIES - WILLAME -  
 WIRTH & GRUFFAT - ZEHNDER



**PROMECA**

**Votre interlocuteur Promeca\*  
pour plus d'information :**

**Anne de La Salle**  
**Tél. : 01 47 17 60 58**  
**adelasalle@fimeca.com**  
**92038 Paris La Défense Cedex**

\*Promeca agit pour le compte de  
la Fédération des Industries Mécaniques (FIM)